



Ασφάλεια Ελληνικών Αυτοκινητοδρόμων ως Εθνικές Υποδομές Ζωτικής Σημασίας

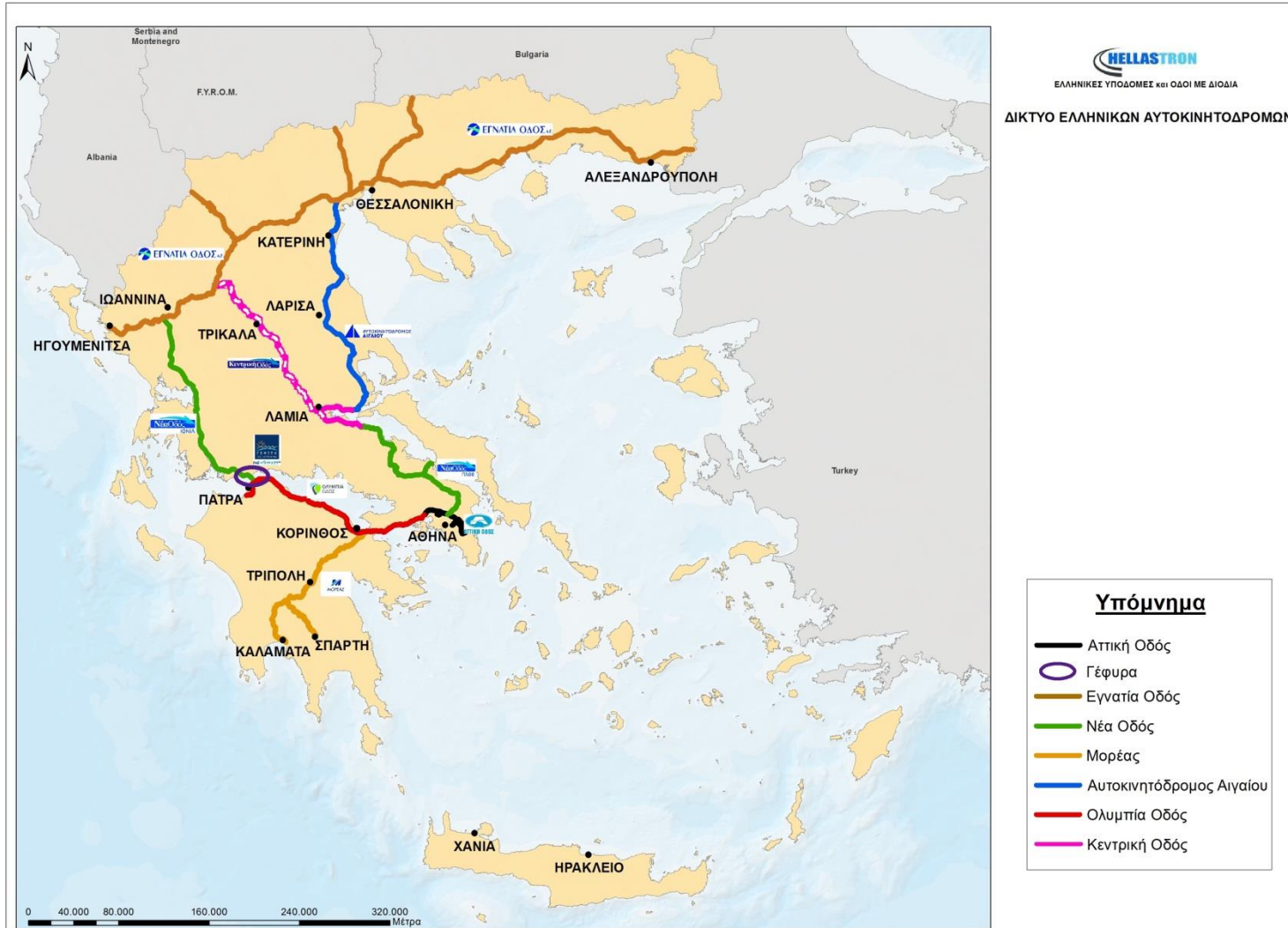
Βασίλης Μ. Χαλκιάς

Πρόεδρος, «Ελληνικές Υποδομές και Οδοί με Διόδεια» (HELLASTRON)
Α' Αντιπρόεδρος, «Ένωση Ευρωπαϊκών Αυτοκινητοδρόμων» (ASECAP)
Διευθύνων Σύμβουλος, Αττικές Διαδρομές Α.Ε.

2^ο Ετήσιο Συνέδριο «Προστασία Ευρωπαϊκών Υποδομών Ζωτικής Σημασίας: Η νέα Ευρωπαϊκή πραγματικότητα»

ΚΕ.ΜΕ.Α., Αθήνα 19-20/12/2017





ΕΡΓΟ	Μήκος σε λειτουργία (km)
ΑΤΤΙΚΗ ΟΔΟΣ	70
ΓΕΦΥΡΑ	4
ΕΓΝΑΤΙΑ ΟΔΟΣ	882
ΝΕΑ ΟΔΟΣ	366
ΜΟΡΕΑΣ	205
ΑΥΤΟΚΙΝΗΤΟΔΡΟΜΟΣ ΑΙΓΑΙΟΥ	263
ΟΛΥΜΠΙΑ ΟΔΟΣ	202
ΚΕΝΤΡΙΚΗ ΟΔΟΣ	57
ΣΥΝΟΛΟ	2.049

HELLENIC ASSOCIATION TOLL ROAD NETWORK



Αττική Οδός



Γέφυρα Ρίου -
Αντίρριου



Εγνατία Οδός



Νέα Οδός



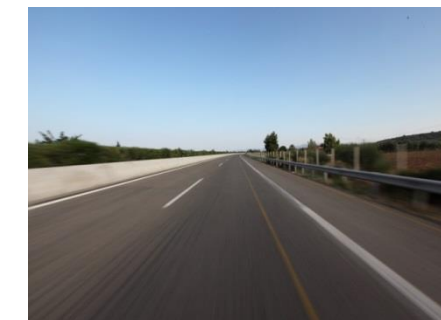
Μορέας



Αυτοκινητόδρομος
Αιγαίου



Ολυμπία Οδός



Κεντρική Οδός



HELLASTRON

Ο φορέας δημιουργήθηκε με σκοπό να προάγει:

- Την Οδική Ασφάλεια
- Την διαλειτουργικότητα των ηλεκτρονικών συστημάτων συλλογής διοδίων
- Την καθιέρωση κοινών τεχνικών προδιαγραφών σε όλα τα έργα
- Την εφαρμογή παρόμοιων λειτουργικών διαδικασιών
- Την ενσωμάτωση της Έρευνας και Ανάπτυξης στην καθημερινή λειτουργία
- Την ανταλλαγή τεχνογνωσίας μεταξύ των μελών του φορέα στην Ελλάδα και το εξωτερικό
- Την υιοθέτηση νέων τεχνολογικών εφαρμογών
- Την εφαρμογή βέλτιστων πρακτικών στη λειτουργία δρόμων με διόδια

Λειτουργικά Μέρη Οδικών Υποδομών



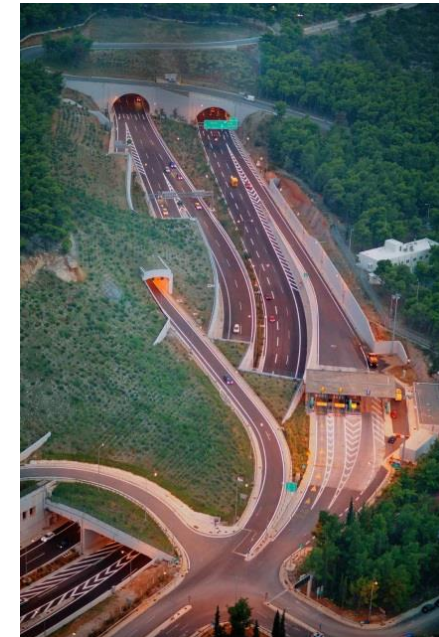
Εγκαταστάσεις:

- Οδόστρωμα
- Γέφυρες
- Σήραγγες
- Τεχνικά κτίρια
- Η/ΗΜ εξοπλισμός
- Ηλεκτρονικά συστήματα



Εμπλεκόμενα μέρη:

- Δημόσιο
- Διοίκηση
- Εργαζόμενοι
- Υπεργολάβοι
- Χρήστες
- Τοπικές Κοινωνίες
- Περιβάλλον χώρος





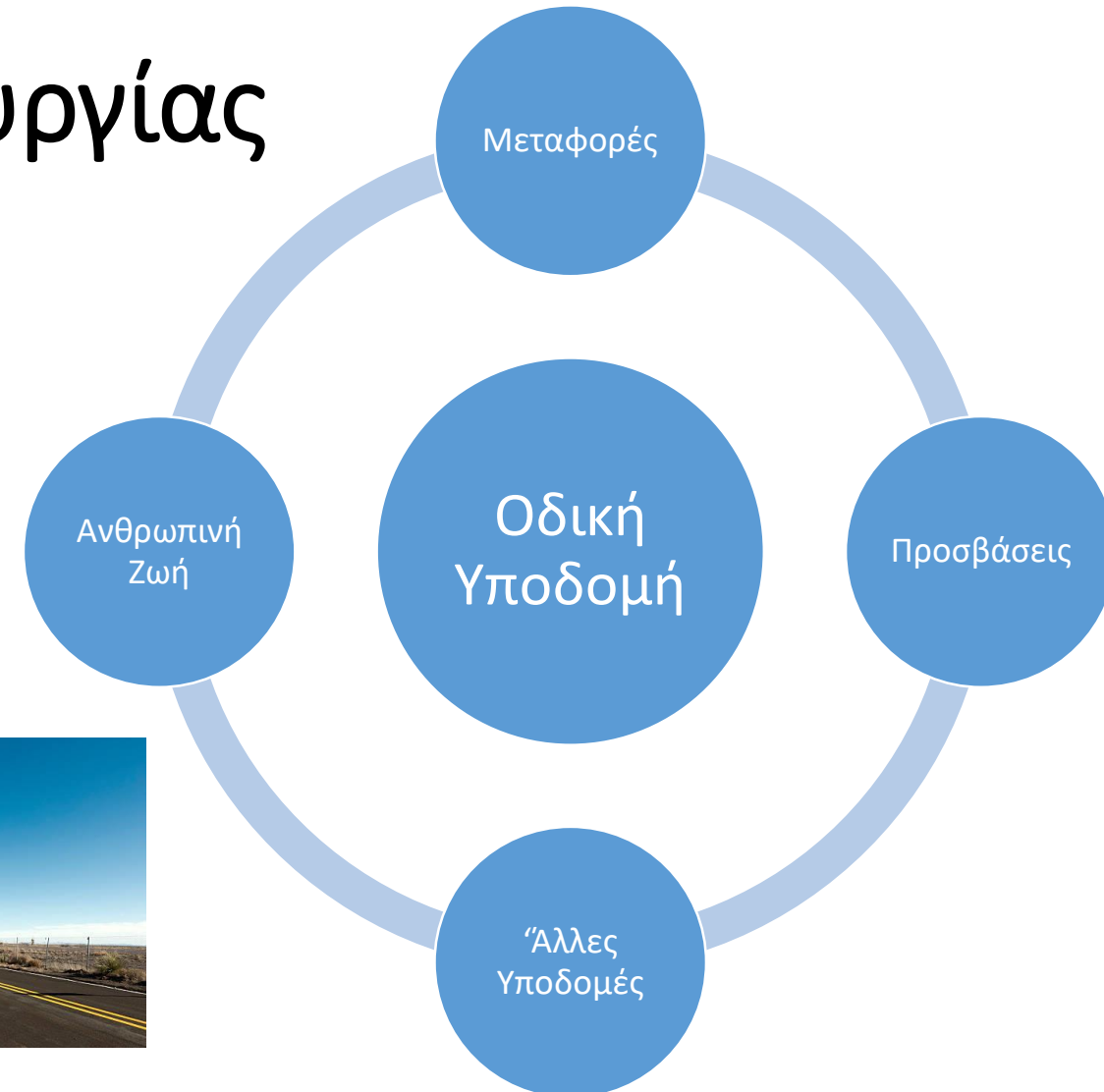
Κρίσιμες Υποδομές

Ως «υποδομές ζωτικής σημασίας» νοούνται τα περιουσιακά στοιχεία, συστήματα ή μέρη αυτών που βρίσκονται εντός των κρατών μελών της Ε.Ε. και τα οποία είναι ουσιώδη για τη διατήρηση των λειτουργιών ζωτικής σημασίας της κοινωνίας, της υγείας, της ασφάλειας, της οικονομικής και κοινωνικής ευημερίας των μελών της, και των οποίων η διακοπή λειτουργίας ή η καταστροφή θα είχε σημαντικό αντίκτυπο για ένα κράτος μέλος, ως αποτέλεσμα της αδυναμίας διατήρησης των λειτουργιών αυτών.



Επιπτώσεις Διακοπής Λειτουργίας

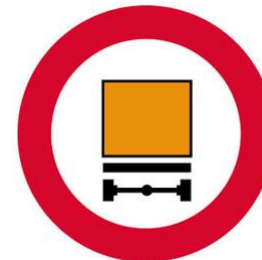
- Διακοπή μετακινήσεων
- Απώλεια προσβάσεων
 - Αποκλεισμός τοπικής κοινωνίας
 - Ύφεση οικονομίας
- Επιβάρυνση περιβάλλοντος
 - Επιδείνωση υγείας
 - Καταστροφή χλωρίδας/πανίδας
- Δυσλειτουργία παρακείμενων υποδομών
- Κίνδυνος ανθρώπινης ζωής





Απειλές Οδικών Υποδομών

- Κακόβουλες επιθέσεις
- Κλοπή εξοπλισμού
- Κοινωνική αναταραχή/διαδηλώσεις
- Απώλεια επικοινωνιών
- Μεταφορά επικίνδυνων υλικών
- Τρομοκρατικές επιθέσεις



Επικινδυνότητα Οδικών Υποδομών

- Είδη επικίνδυνων υποδομών
 - Γέφυρες και ανισόπεδοι κόμβοι αστικών περιοχών υψηλού κινδύνου
 - Σήραγγες αυτοκινητόδρομων
 - Ανοιχτός αυτοκινητόδρομος
- Παράγοντες επικινδυνότητας
 - Τοποθεσία
 - Βαθμός επίδρασης
 - Μέση ημερήσια κυκλοφορία
 - Μήκος
 - Δομικά χαρακτηριστικά





Στρατηγική Προστασίας και Ασφάλειας Κρίσιμων Οδικών Υποδομών

- Εντοπισμός σημείων ζωτικής σημασίας
- Εκτίμηση κινδύνων και επιπτώσεων
- Εφαρμογή διαδικασιών λειτουργίας και οργάνωσης
- Εκπαίδευση προσωπικού



Βασική παράμετρο προστασίας αποτελεί η ανθεκτικότητα (*Security by design*).





Εργαλεία Προστασίας Κρίσιμων Οδικών Υποδομών

- Παρακολούθηση εγκαταστάσεων μέσω CCTV (οδικά τμήματα, σήραγγες, τεχνικά κτίρια κλπ.)
- Συνεργασία με εταιρίες φύλαξης για προστασία κτιριακών εγκαταστάσεων και χρηματοποστολών
- Εγχειρίδια λειτουργίας, συντήρησης και εκμετάλλευσης των υποδομών
- Συνεργασία με Υπηρεσίες Έκτακτης Ανάγκης (Τροχαία, Πυροσβεστική, ΕΚΑΒ)
- Κοινά σχέδια δράσης με παρακείμενες υποδομές για αντιμετώπιση κρίσιμων συμβάντων





Κυβερνο-Επιθέσεις & Κυβερνο-Ασφάλεια

Απειλές

- Κακόβουλο λογισμικό
- Κατάληψη ηλεκτρονικών συστημάτων
- Κλοπή προσωπικών δεδομένων
- Απώλεια επικοινωνιών και συνδεσιμότητας
- Έλεγχος διαχείρισης κυκλοφορίας
- Απώλεια ή καταστροφή πληροφοριών

Αντιμετώπιση

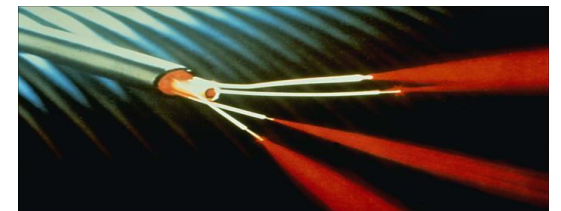
- Πολιτική ασφάλειας δικτύων και παρακολούθηση πληροφοριακών συστημάτων
- Διασφάλιση προσωπικών δεδομένων
- Εκπαίδευση προσωπικού
- Σχέδια δράσης
- Αύξηση ανθεκτικότητας
- Επιχειρησιακή συνέχεια





Έρευνα & Ανάπτυξη στον Τομέα της Ασφάλειας

- Ανταλλαγή τεχνογνωσίας μεταξύ των μελών του φορέα
- Συμμετοχή των μελών και του φορέα συνολικά σε ευρωπαϊκούς και διεθνείς οργανισμούς
- Παρακολούθηση συνεδρίων και εκπαιδευτικών προγραμμάτων
- Συμμετοχή σε εθνικά και ευρωπαϊκά ερευνητικά προγράμματα
- Υιοθέτηση νέων τεχνολογικών εφαρμογών





Ευχαριστώ για την πρόσκληση σας!



Βασίλης Μ. Χαλκιάς, P.E., F.ASCE, F.ITE

Πρόεδρος, HELLASTRON

bhalkias@hellastron.com ❖ www.hellastron.com

Α' Αντιπρόεδρος, ASECAP

info@asecap.com ❖ www.asecap.com

Διευθύνων Σύμβουλος, Αττικές Διαδρομές Α.Ε.

bhalkias@attikesdiadromes.gr ❖ www.aodos.gr